

CHALLENGE 5 SUMMITS

MON PROCHAIN DEFI 2023 :
RÉALISER LE MONT KOSCIUZZKO en OCEANIE !

JANVIER 2009

Le Kilimandjaro
TANZANIE / AFRIQUE
10 jours



MAI 2022

Le TOIT du MONDE :
Le sommet de l'EVEREST
37 jours



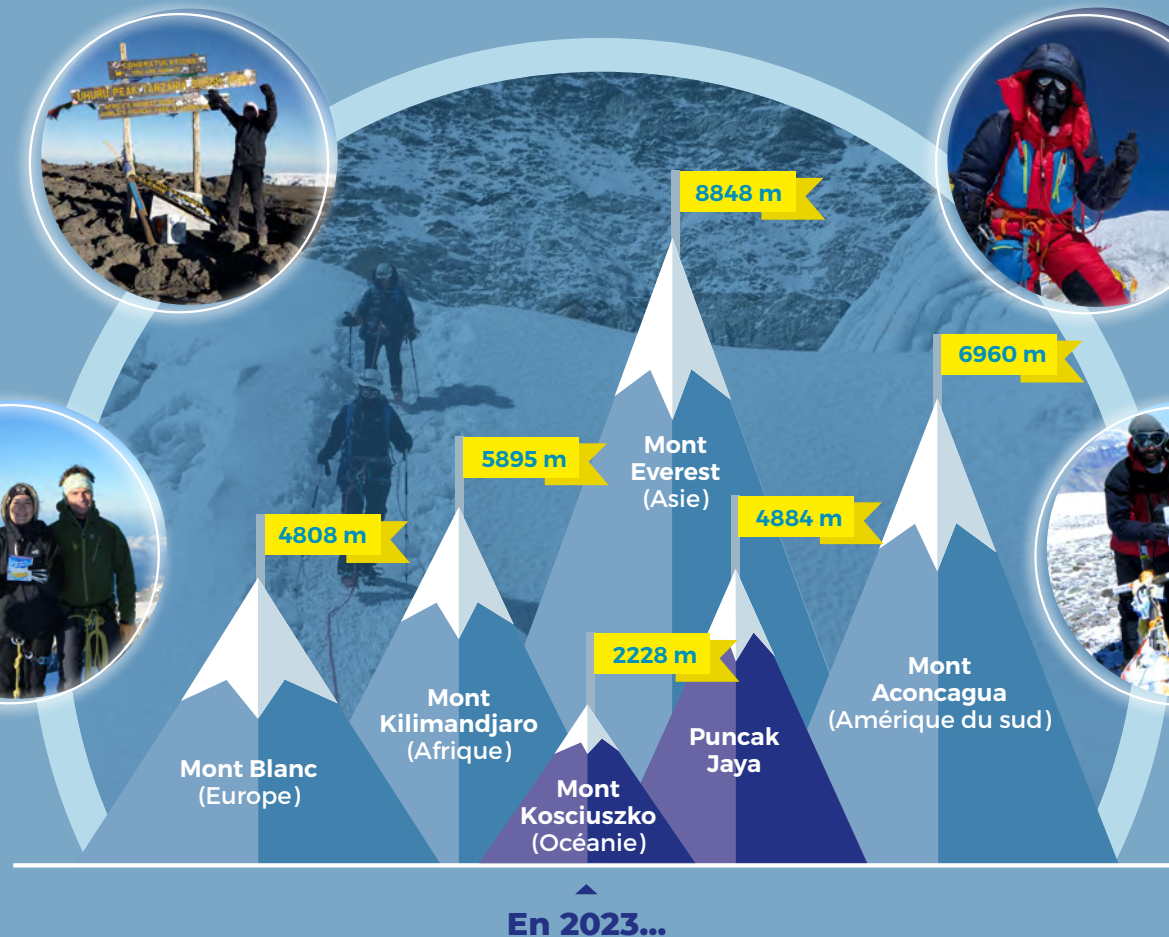
JUILLET 2010

Le Mont Blanc
FRANCE / EUROPE
6 jours



JANVIER 2016

Aconcagua
ARGENTINE / AMERIQUES
20 jours



ONE LIFE : LIVE IT !

SOUTENEZ MES DÉFIS

Après avoir atteint le toit du MONDE, en accédant au sommet du MONT EVEREST - 8848 m le 12 mai dernier, poursuivons ensemble la réussite vers «les SOMMETS du MONDE» !



2023

Puncak Jaya / PYRAMIDE DE CARSTENSZ
(4 884 M)

 **12 jours**

BUDGET GLOBAL
40 000 €

Le **Puncak Jaya** est une montagne mystérieuse, peu réalisée, flanquée de glaciers, érigée telle un éperon au-dessus de la terrible jungle, parsemée des tribus de réducteurs de tête ! Cette pyramide de Carstenz est un mur d'escalade, dans un environnement hostile.

Ce sommet me tient à cœur car l'escalade sur les crêtes est très engagée.

Apprendre est l'un de mes Moteur pour atteindre mes objectifs !



2024

Mont Vinson
(4 892 M)

 **30 jours**

BUDGET GLOBAL
120 000 €

Cette **expédition mythique** consiste à gravir les pentes abruptes à 40°, enneigées du sommet de l'Antarctique, dans l'une des régions les plus reculées de la planète, en surplombant les glaciers à perte de vue.

Ce défi se termine en ralliant le pôle Sud et la station américaine d'Amundsen-Scott en tirant une pulka.



2025

Denaly
(6 190 M)

 **30 jours**

BUDGET GLOBAL
42 000 €

Cette **expédition au mont McKinley** en Alaska est réputée difficile par ses conditions de froid extrême et le portage individuel jusqu'au sommet.

MES EXPÉDITIONS SONT TOUJOURS COMPOSÉES D'ACTIONS SOLIDAIRES ET/OU ECO-RESPONSABLES.



MES ACTIONS POUR VOTRE VALORISATION



RELATIONS PRESSE

Communiqués / Interview / reportages TV - Radio -
Presse Ecrite-Web Régionale et Nationale



RELATIONS PUBLIQUES

Conférence de retour d'expérience du projet
(pouvant être dédiée à votre entreprise suivant contribution)



SUPPORTS DE PROMOTION

Page Facebook / Site Internet / PLV / Goodies



EVÈNEMENTS

Participation ensemble, à des actions en amont
et post ascension (avec vos équipes, clients etc,...)



VOS AVANTAGES

*Dans le cadre du projet #ClimbUPfroDOWN,
chaque donateur, bénéficie d'une déduction
de 60% du don sur l'IS
(ou 66% sur l'IR pour des particuliers).*

CE DON REPRÉSENTE :

- ▶ Un **AVANTAGE FISCAL**,
- ▶ Une **DEMARCHE COLLABORATIVE** soutenant un défi féminin eco-Responsable,
- ▶ Une **ACTION SOLIDAIRE** en contribuant aux projets des jeunes de TCAp21.

DES EXPÉDITIONS ENGAGÉES

#ClimbUpForDOWN s'inscrit dans une démarche

1 ÉCO-RESPONSABLE

#CleanMountain :

Je m'engage avec l'équipe d'expédition à respecter la charte de MOUNTAIN SYNERGIES, en vue de réduire l'impact environnemental des ascensions et contribuer au respect des territoires visités.



2 SOLIDAIRE

#ClimbUpForDown :

C'est mon engagement auprès de TCAP21, afin d'accompagner des jeunes porteurs de trisomie 21 (syndrome de DOWN), dans la réalisation de leur projet de vie et sportifs ; les aider à acquérir l'autonomie et la capacité à l'autodétermination visant à l'inclusion sociale et professionnelle.

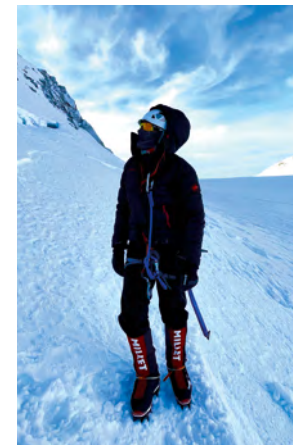
STAGE DE SKI / DECOUVERTE DES MONTAGNES / INCLUSION Professionnelle



3 SPORT SANTÉ ET INNOVATION

Avec des experts, Recherche et développement en :

- ▶ Thermorégulation des textiles
- ▶ protocole de préparation aux efforts de longue distance
- ▶ Optimisation des efforts en hypoxie
- ▶ Résistance aux températures négatives extrêmes
- ▶ Préparation mentale...



OU

- > Conférences ou ateliers thématiques
- > Animatrice TV/ Radio
- > Accompagnement de défis sportifs et entrepreneuriaux
- > Commercialisation d'hospitalité VIP d'évènements sportifs



VOUS SOUHAITEZ
CONTRIBUER À
MES PROCHAINS DÉFIS ?

N'HÉSITEZ PAS À ME CONTACTER

 /  **06 270 902 73**

 info@emmaclairdumont.fr

www.emmaclairdumont.fr

 Emmaclairdumont

 @emmachallenges

 Emma CLAIR DUMONT